
Innameprotocol

Normen en schade bij inname einde contract

Inleiding

1. Richtlijnen voor inleveren van uw leaseauto
2. Interieur en kofferruimte
3. Carrosserie (exterieur)
4. Bumpers, stootlijst en spiegels
5. Voortuit
6. Banden en velgen
7. Verlichting
8. Demontage van accessoires en verwijderen reclame
9. Bestelwagen

1. Richtlijnen voor inleveren van uw leaseauto

Dit protocol geeft richtlijnen over wat wel en niet acceptabel is bij het inleveren van uw leaseauto. Zodat een eventuele doorbelasting op een open en eerlijke wijze en in alle redelijkheid kan worden vastgesteld.

Om de auto goed in te nemen is het van belang dat u de auto van binnen en buiten schoon en compleet inlevert. Is uw leaseauto voorzien van reclame uitingen, verzoeken wij u deze voor inlevering te verwijderen.

Bij inname dient de auto compleet ingeleverd te worden. Onderstaand vindt u een checklist om te controleren of onderstaande zaken aanwezig zijn, indien deze bij aflevering aan u geleverd zijn:

- ✓ Kentekencard of kentekenbewijs papieren deel 1A en 1B
- ✓ Onderhoud- en serviceboekjes
- ✓ Car audio en/of navigatiecode
- ✓ Alle meegeleverde sleutels en afstandsbedieningen
- ✓ Certificaten m.b.t. airco, alarm of gasinstallatie
- ✓ Wielsloten van lichtmetalen velgen
- ✓ Afneembare bedieningspanelen of andere beveiligingskaarten
- ✓ Afdekhoes bagage ruimte (hoedenplank)

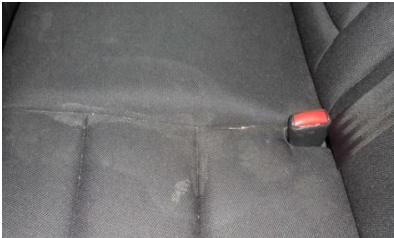
Acceptabel of niet acceptabele schade?

Schade als gevolg van normaal gebruik en welke niet van invloed zijn op de restwaarde van de auto, noemen we gebruikschade. Dit is afhankelijk van de leeftijd en kilometerstand van uw auto, bij het beoordelen van gebruikschade wordt hier rekening mee gehouden.

In dit protocol worden, zoveel mogelijk met foto's, beschrijvingen gegeven van acceptabele en niet acceptabele schade.

2. Interieur en kofferruimte

Vlekken in de bekleding of het dashboard die bij normaal reinigen verwijderd kunnen worden, zijn acceptabel. Niet verwijderbare beschadigingen aan het dashboard en vloerbekleding zijn niet acceptabel.



Vlekken in de bekleding
Niet acceptabel



Verontreinigde vloerbekleding
Niet acceptabel



Rugleuning stoel kapot
Niet acceptabel



Vloerbekleding ingescheurd
Niet acceptabel



Midden armsteun afgebroken
Niet acceptabel



Diepe krassen dashboardklep
Niet acceptabel

2. Interieur en kofferruimte – vervolg



Portierbekleding beschadigd
Niet acceptabel



Beschadiging hemelbekleding
Niet acceptabel



Brandgat in stoelbekleding
Niet acceptabel



Hondenharen in de kofferruimte
Niet acceptabel



Lichte krassen portierbekleding als gevolg van in- en uitstappen
Acceptabel

3. Carrosserie (exterieur)

Krassen

Een kras kleiner dan 10 centimeter en die door polijsten verwijderd kan worden is acceptabel. Dit zijn bijvoorbeeld lichte krasjes van wasstraat, struiken of van andere gebruikelijke voorwerpen.



Lichte kras niet door de lak
Acceptabel



Krasje < 2,5 centimeter
Acceptabel



Kras < 10 centimeter door de lak
Niet acceptabel



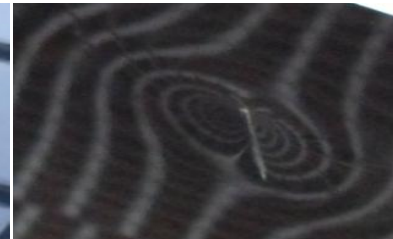
Kras > 10 centimeter
Niet acceptabel

Deuken

Een deukje kleiner dan 2,5 centimeter (ter grootte van 2 euro) zonder lak beschadiging is acceptabel. Mits er niet meer dan één beschadiging per deel zichtbaar is.



Deukje < 2,5 centimeter zonder lak
beschadiging
Acceptabel



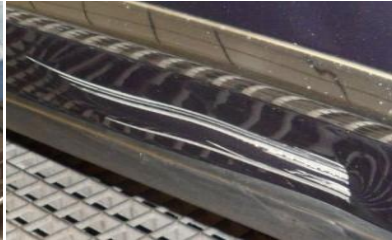
Deukje < 2,5 centimeter met lak
beschadiging
Niet Acceptabel

Carrosserie (exterieur)

Voor een schade waarvan de herstelkosten hoger zijn dan € 500,- exclusief BTW, zal geen doorbelasting worden gedaan van een eigen risico. Voor deze schade wordt de volledige waardevermindering aan uw werkgever doorbelast. Hetzelfde geldt wanneer de verzekeringen niet zijn opgenomen in het leasecontract.



Deuk waarvan de herstelkosten > € 500 zijn
Niet acceptabel



Kras waarvan de herstelkosten > € 500 zijn
Niet acceptabel

Lakbeschadigingen

Schade als gevolg van verkeerd handelen of niet tijdig reinigen van de auto



Roestschade als gevolg van schade
Niet acceptabel



Ingebrande vogelpoep
Niet acceptabel



Schade als gevolg van reinigen met
"schuurspons"
Niet acceptabel



Lakschade als gevolg van zuren of harsen
Niet acceptabel

4. Bumpers, stootlijst en spiegels

Bumpers en stootlijsten hebben als doel om de auto te beschermen tegen lichte aanrakingen of onheil van buiten af. Onderstaand ziet u een aantal voorbeelden wat wel of niet acceptabel is.



Beschadiging < dan formaat creditcard
(8,5 cm x 5,5 cm)
Acceptabel



Beschadiging < dan formaat creditcard
met een vervorming
Acceptabel



Duidelijke vervorming van de bumper
Niet acceptabel



Breuk in de bumper
Niet acceptabel



Schaafplek > dan formaat creditcard
Niet acceptabel



Stootlijst bumper ontzet
Niet acceptabel

4. Bumpers, stootlijst en spiegels – vervolg



Lichte krasjes op de spiegel
Acceptabel



Breuk spiegelkap
Niet acceptabel



Ontbreken van de spiegelkap
Niet acceptabel



Breuk spiegelglas
Niet acceptabel

5. Voorruit

Ruitschade als gevolg van steenslag in de vorm van een sterretje of putje welke hersteld kunnen worden middels hars injectie zijn acceptabel.



Sterretje te herstellen middels hars injectie
Acceptabel



Sterretje welke niet meer hersteld kan worden middels hars injectie
Niet acceptabel

5. Voorruit – vervolg



Breuk welke niet meer te herstellen is
Niet acceptabel

6. Banden, velgen, wioldop(pen) en reservewiel

Bij het ontbreken van wielsloten, wioldop(pen) of reservewiel zullen de volledige kosten in rekening worden gebracht. Is uw auto geleverd met een reparatiesetje of pomp dient deze aanwezig te zijn.



Beschadiging lichtmetalen velg < 10 cm
Acceptabel



Beschadiging lichtmetalen velg > 10 cm
Niet acceptabel



Beschadiging over meerdere spaken
Niet acceptabel



Schade als gevolg van oxidatie
Niet acceptabel

7. Verlichting

De verlichting van de auto moet in orde zijn, barsten of beschadigingen als gevolg van steen slag zijn niet acceptabel.



Steen slag schade aan de mistlamp
Niet acceptabel

8. Demontage van accessoires en verwijderen reclame

Accessoires die niet in het leasecontract zijn opgenomen mogen worden verwijderd, mits hierbij geen zichtbare schade aan de auto achterblijft. Hierbij moet u denken aan schroefgaten, uitsparingen of ander bevestigingsmateriaal wat op of aan de auto achterblijft.



Schroefgaten als gevolg van demontage carkit
Niet acceptabel

Het verwijderen van reclamebeschilderingen of stickers en het eventueel noodzakelijke poetsen of spuiten van de auto wordt in rekening gebracht.



In bedrijfskleuren gespoten
Niet acceptabel



Kleurverschil na verwijderen reclame
Niet acceptabel

9. Bestelwagens

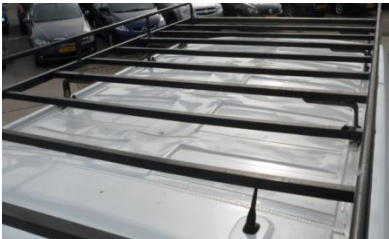
Voor bestelwagens gelden andere normen als voor een personenwagens. Met name omdat bestelwagens voor andere doeleinden worden gebruikt, het vervoeren van goederen of gereedschappen. Om duidelijkheid te geven wat nu wel of niet acceptabel is, onderstaande voorbeelden.



Laadruimte met lichte beschadigingen en vervuiling
Acceptabel



Laadruimte zwaar vervuild en beschadigd
Niet acceptabel



Deuken in het dak als gevolg van lading of lopen
Niet acceptabel



Onderzijde schade als gevolg van obstakel
Niet acceptabel



Krassen als gevolg van laden en lossen
Acceptabel



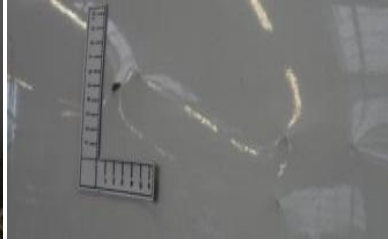
Lichte vervorming aan bumper
Acceptabel

9. Bestelwagen - vervolg



Lichte krassen op de bumper

Acceptabel



Deukjes van binnen → buiten als gevolg van omgevallen lading.

Niet acceptabel